



CORSO DI FORMAZIONE

OPEN SCIENCE IN HORIZON EUROPE – LABORATORIO PRATICO SULLA PROPOSTA

07 NOVEMBRE 2022

Horizon Europe, il Programma Quadro europeo per la Ricerca e l'Innovazione per il periodo 2021-2027, è il più vasto programma di ricerca e innovazione transnazionale al mondo e mira ad ottenere un impatto scientifico, tecnologico, economico e sociale dagli investimenti dell'UE.

In Horizon Europe la Open Science gioca un ruolo fondamentale poiché rientra fra i criteri di valutazione della proposta di progetto.

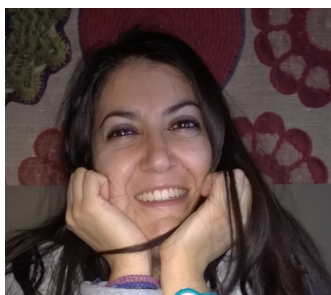
L'evento formativo ha l'obiettivo di presentare le principali novità sul tema Open Science, approfondendo gli aspetti cruciali dell'accesso aperto alla letteratura scientifica e le principali novità rispetto a Horizon 2020.

PROGRAMMA DEL CORSO

ORARIO

09:00	Registrazione Partecipanti
09:30	Saluti e introduzione alla giornata (Technical Check) Dott.ssa Adriana Agrimi, Direttore della Direzione Ricerca, Terza Missione e Internazionalizzazione Dott. Francesco Guaragno – Responsabile Sezione Ricerca, Innovazione e Impatto
10:00	Horizon Europe: Open Science nella metodologia progettuale Dott.ssa Claudia Iasillo - APRE <ul style="list-style-type: none"> ▪ Open Science in Horizon Europe: novità del Template ▪ Open Science in proposta: laboratorio pratico
12:00	Sessione Domande e Risposte Conclusione Dott. Francesco Guaragno – Responsabile Sezione Ricerca, Innovazione e Impatto.

DOCENTE



Claudia Iasillo ha conseguito la laurea in Biotecnologie e, successivamente, il PhD in Biologia Molecolare presso l'Università di Aarhus in Danimarca, in collaborazione con l'Istituto di Genetica Molecolare di Montpellier. Successivamente, ha frequentato il master "La Scienza nella Pratica Giornalistica" presso La Sapienza Università di Roma. Lavora in APRE dal 2018 dove si occupa prevalentemente di progettazione europea, di comunicazione e di gestione di progetti europei con un focus sul rapporto tra scienza e società. In particolare, si occupa di progetti incentrati su comunicazione della scienza, stakeholder engagement, Open Science, Public Engagement e Citizen Science.

DETTAGLI DEL CORSO

Sede	Centro Polifunzionale Studenti (Ex Palazzo Poste) Aula Formazione Terzo Piano
Destinatari	
Materiale didattico	Le slide utilizzate dai docenti, così come i documenti di supporto, saranno condivisi al termine della lezione previa compilazione del questionario on-line di gradimento.
Attestato di partecipazione	Al termine del corso sarà rilasciato un attestato di partecipazione.